

## SINGEL APPARTMENT MIT KÜCHE IN BAD LAASPHE



### Wichtiges im Überblick

Energieausweis Art	Bedarfsausweis
Firma	Thome Immobilien
Wohnfläche	41,7 m <sup>2</sup>
Grundstücksfläche	660,0 m <sup>2</sup>
Zimmeranzahl	1.00
Ort	Bad Laasphe
Nutzungsart	Wohnen 
Wohnen	
Vermarktungsart	Miete / Pacht 
Miete / Pacht	
Objektart	
Wohnung	Etagenwohnung
Kaltmiete	390,00 EUR
Objektnummer	321

### Kontakt

Anrede	Herr
Name	Thome
Vorname	Matthias
Email	matthias.thome@thome-immobilien.com
Telefon	004927522029382
Handynummer	00491638757935

Diese Wohnung in bester Lage von Bad Laasphe bietet Lebensqualität, die man sich leisten kann. Bei diesem ansprechenden 41,73 m<sup>2</sup> großen Appartement handelt es sich um eine 2-Zimmer-Wohnung mit Bad und Balkon. Sie befindet sich im 3. Obergeschoss des Hauses, ist barrierefrei zugänglich und durch einen Fahrstuhl gelangen Sie bequem ins dritte Stockwerk. Highlight dieser Wohnung ist der wunderbare Ausblick auf die Stadt und die umliegenden Wälder. 3. OG Wohnung 5.4 Anschluss für Telefon-Fernsehen und Internet ist vorhanden. Monatliche Kosten: 45,00 Euro Das ansprechende Gesamtkonzept des Gebäudes dürfte Sie begeistern. An den Tagen von Montag bis Freitag können Sie sich sportlich im eGym/Fle-xx Fitness-Zirkel betätigen. Im Untergeschoss befinden sich zwei Praxiseinheiten. Zur Zeit genutzt von einer Physio-Therapiepraxis und einer Podologiepraxis. Die Diakonie bietet Räume für die Tagespflege und eine Wohngemeinschaft für Menschen mit Demenz an. Das Gebäude wird jeden Tag 6 mal von dem Bürgerbus angefahren, die Haltestelle befindet sich direkt vor dem Gebäude. Zögern Sie nicht lange und vereinbaren Sie einen Besichtigungstermin.

Die Stadt Bad Laasphe liegt im oberen Lahntal im ehemaligen Altkreis Wittgenstein. Das Stadtgebiet befindet sich südöstlich des Hauptkamms des Rothaargebirges, eines Teiles des Rheinischen Schiefergebirges und grenzt im Norden an die Stadt Bad Berleburg und die Gemeinde Erndtebrück. Im Osten an die Stadt Biedenkopf in Hessen, im Südosten an Breidenbach, im

## **SINGEL APPARTMENT MIT KÜCHE IN BAD LAASPHE**

Süden an Dietzhölztal und im Westen an die Stadt Netphen. Bad Laasphe ist eine Stadt mit einer sehr guten Infrastruktur. Neben einem großen Einkaufszentrum bietet Bad Laasphe viele weitere Geschäfte des täglichen Bedarfs und außerdem noch viele weitere Ladenlokale aus verschiedenen Branchen wie z.B. Kleidung, Haushaltswaren, etc. Neben Gaststätten, dem Kino und dem Radio-Museum trumpft Bad Laasphe mit vielen weiteren kulturellen und gesellschaftlichen Angebot auf. Gute Erreichbarkeit und Flexibilität sind durch den Bahnhof und durch sehr gute Busanbindungen sicher gestellt.

## SINGEL APPARTMENT MIT KÜCHE IN BAD LAASPHE

### Flächen

Wohnfläche	41,7 m <sup>2</sup>
Grundstücksfläche	660,0 m <sup>2</sup>
Zimmeranzahl	1.00
Anzahl der Schlafzimmer	1.00
Anzahl der Badezimmer	1.00

### Preise

Kaltmiete	390,00 EUR
Nebenkosten	230,00 EUR
Kautions Text	2 Kaltmieten
Courtage	Provisionsfrei
Courtage inkl. MwSt.	✓
Betriebskosten Netto	230,00 EUR

### Verwaltung Objekt

Verfügbar ab	sofort
--------------	--------

### Infrastruktur

Distanz zu	
Distanz zur Autobahn	31,0 km
Distanz zur Grundschule	0,6 km
Distanz zur Realschule	2,7 km
Distanz zum Gymnasium	0,5 km
Distanz zum Zentrum	0,6 km

### Objektkategorie

Nutzungsart	
Wohnen	✓
Vermarktungsart	
Miete / Pacht	✓
Objektart	
Wohnung	Etagenwohnung

### Zustand

Baujahr	1958
Zustand	Teil- / Vollrenoviert
Verkaufstatus	Offen

### Ausstattung

Heizungsart	
Fern	✓
Befeuerungsart	
Alternativ	✓
Fahrstuhl	
Personen	✓

### Adressdaten

PLZ	57334
Ort	Bad Laasphe
Land	Deutschland
Etage	3
Anzahl Etagen	3
Regionaler Zusatz	Bad Laasphe

### Energieausweis

PLZ	57334
Ort	Bad Laasphe
Energieausweis Art	Bedarfsausweis
Endenergiebedarf	47.00 kWh/(a m <sup>2</sup> )
Wertklasse	A
Primärenergieträger	FERN
Energieausweis gültig bis	2027-11-02
Baujahr gem. Energieausweis	1958
Energieausweis ist Pflicht:	Ab 1.5.2014

## SINGEL APPARTMENT MIT KÜCHE IN BAD LAASPHE

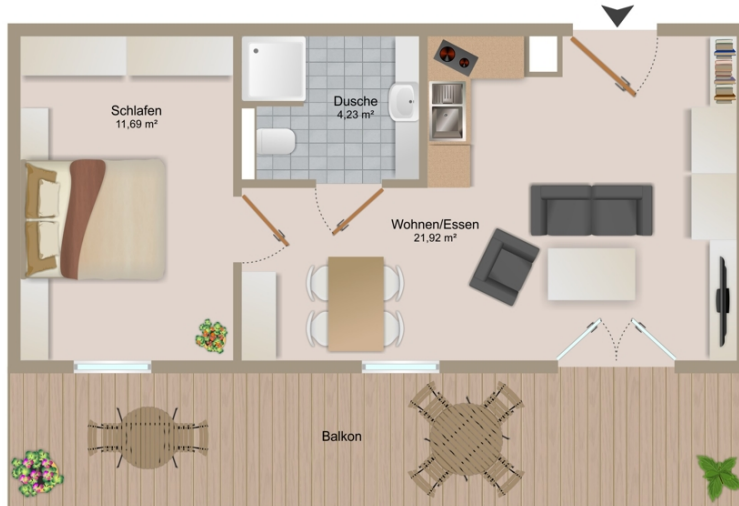


Gebäude hinten

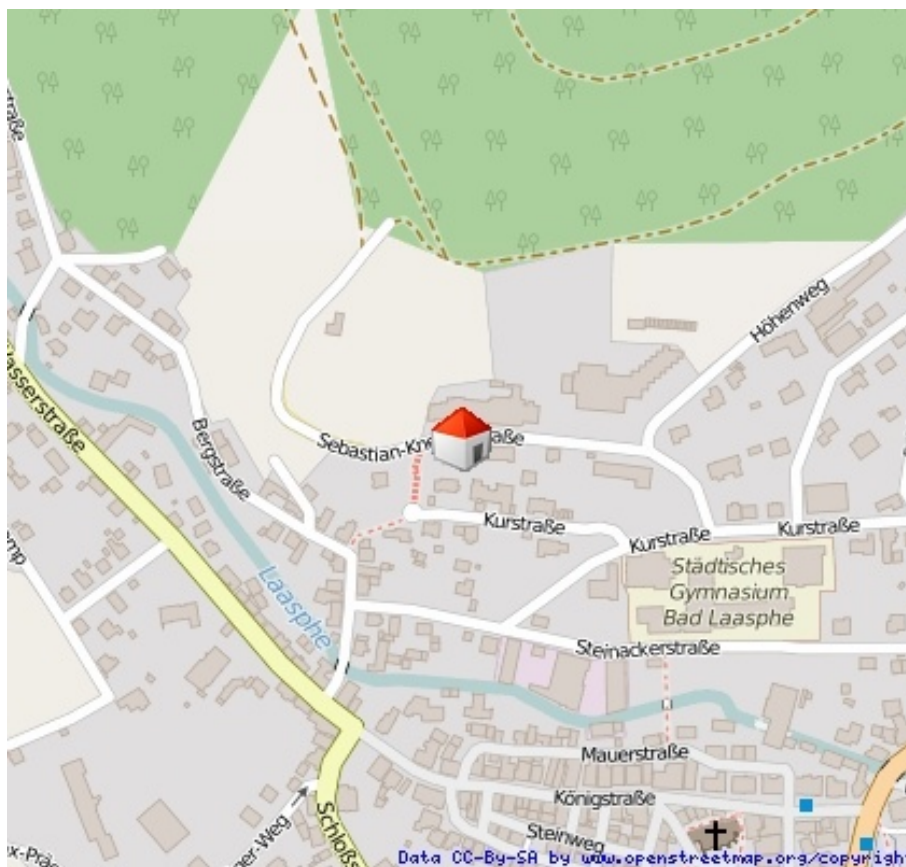


Aussicht

## SINGEL APPARTMENT MIT KÜCHE IN BAD LAASPHE



Grundriss



Lageplan